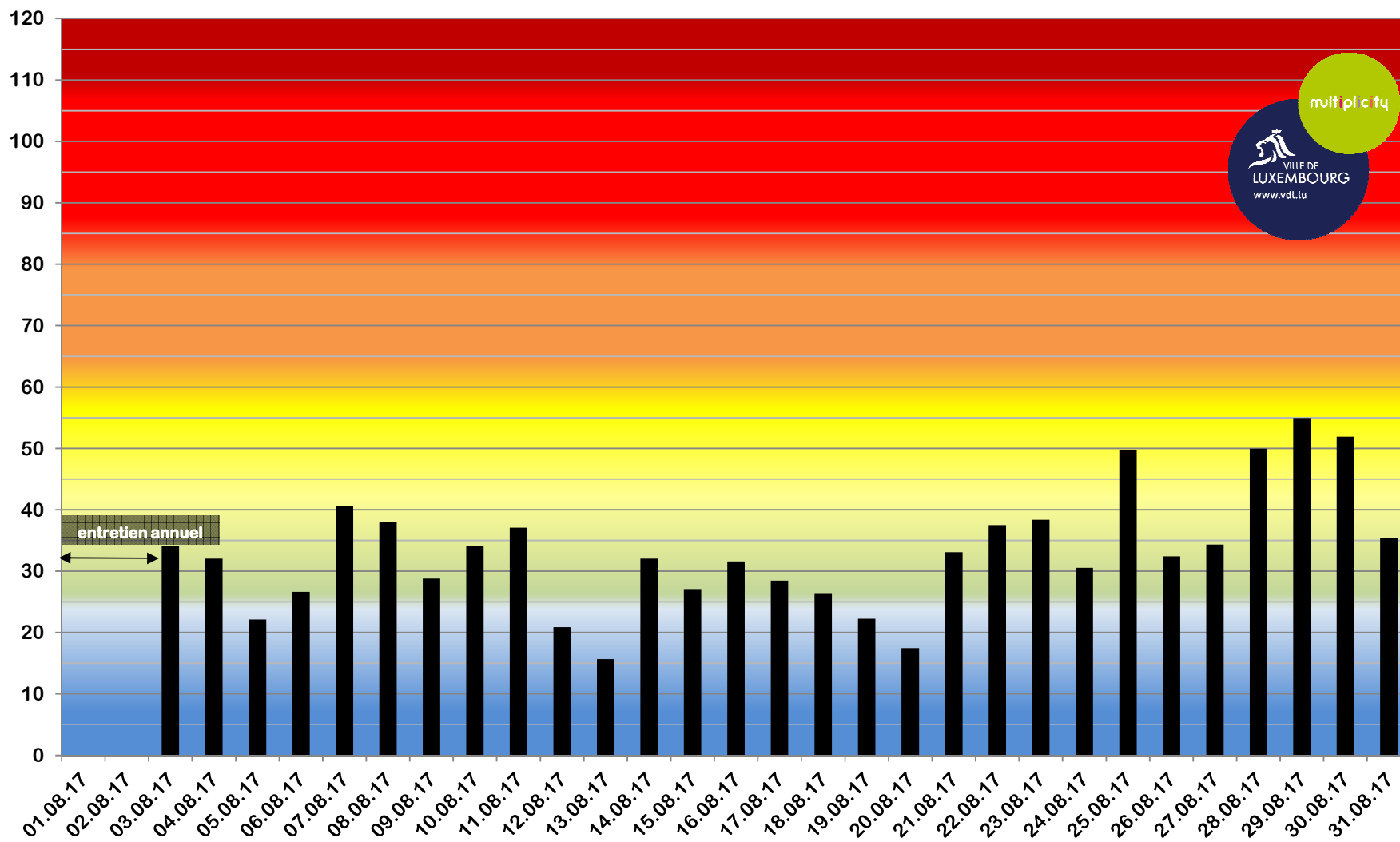


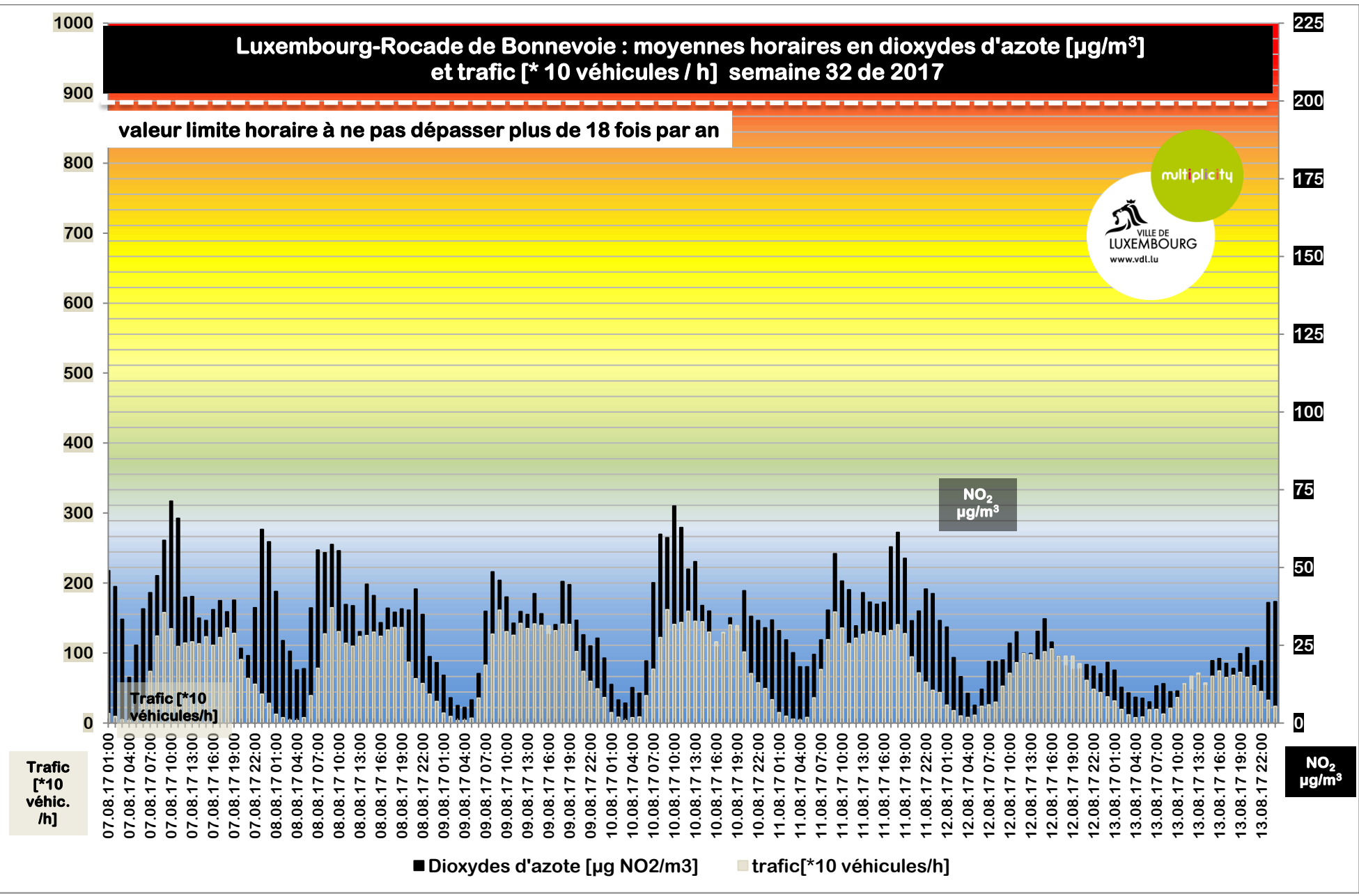


# LUXEMBOURG ROCADE BONNEVOIE : moyennes journalières en dioxydes d'azote en $\mu\text{g NO}_2 / \text{m}^3$ - AOÛT 2017



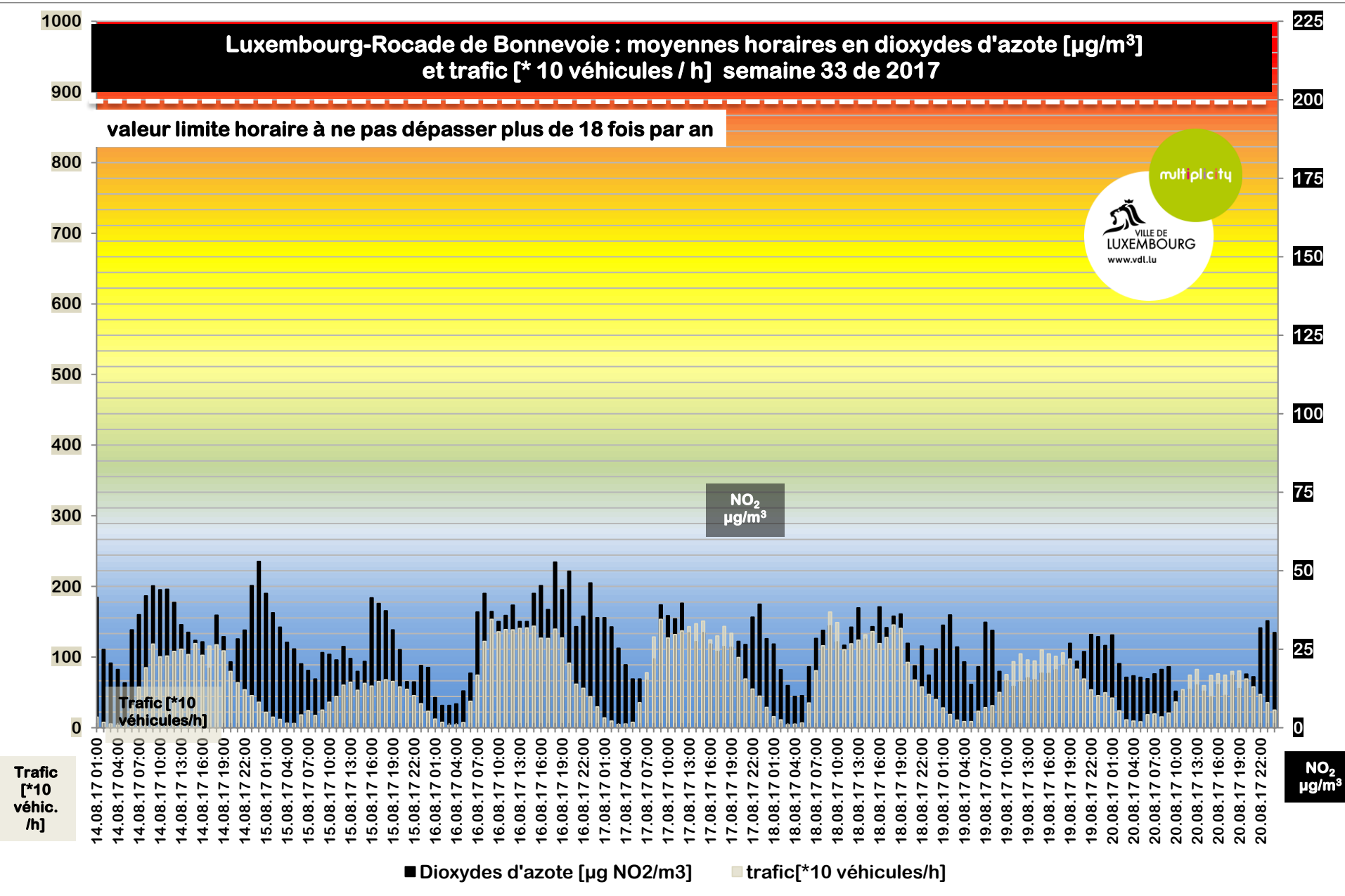
# Luxembourg-Rocade de Bonnevoie : moyennes horaires en dioxydes d'azote [ $\mu\text{g}/\text{m}^3$ ] et trafic [\* 10 véhicules / h] semaine 32 de 2017

valeur limite horaire à ne pas dépasser plus de 18 fois par an



# Luxembourg-Rocade de Bonnevoie : moyennes horaires en dioxydes d'azote [ $\mu\text{g}/\text{m}^3$ ] et trafic [\* 10 véhicules / h] semaine 33 de 2017

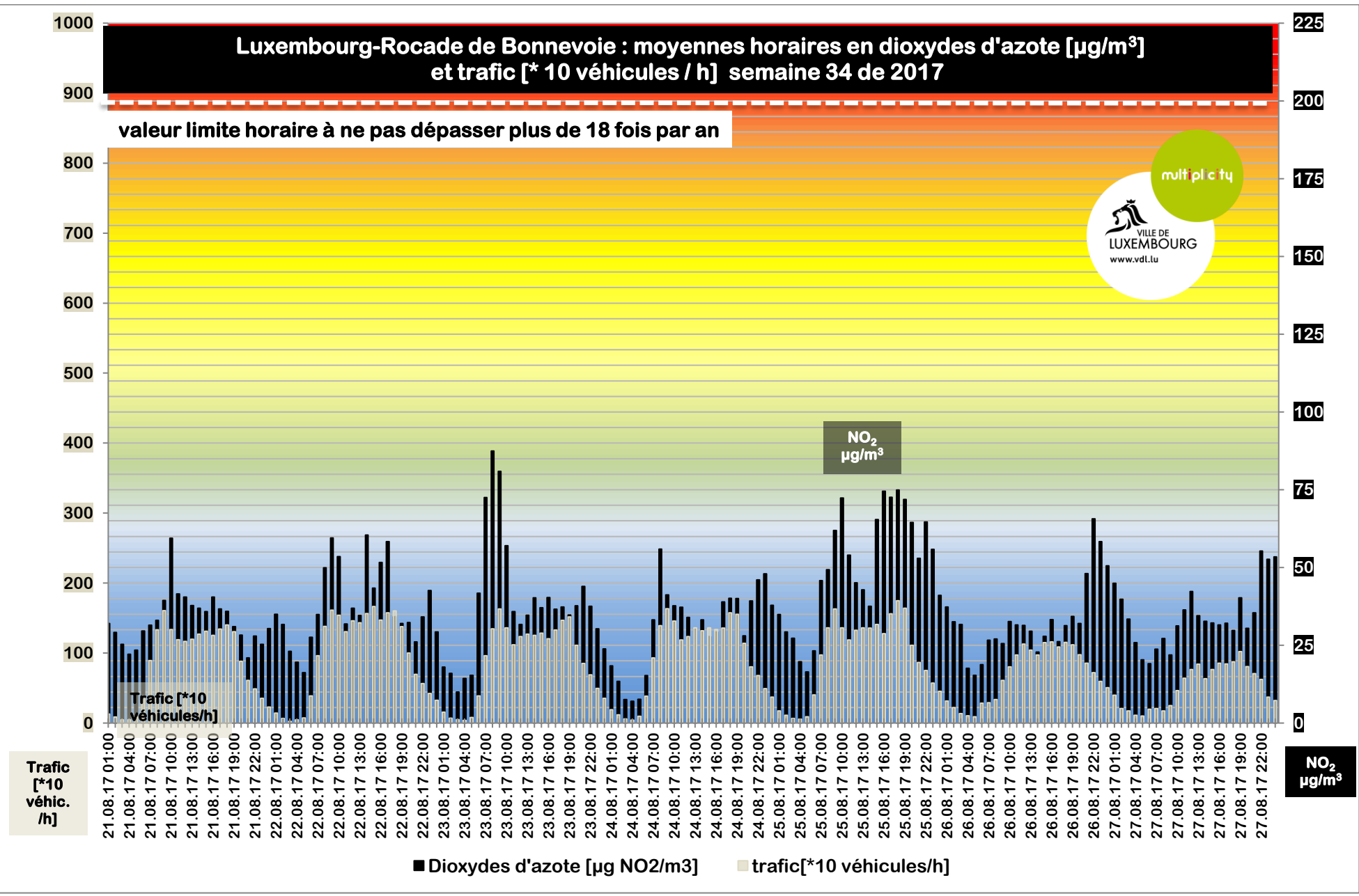
valeur limite horaire à ne pas dépasser plus de 18 fois par an



mult p l c t y

# Luxembourg-Rocade de Bonnevoie : moyennes horaires en dioxydes d'azote [ $\mu\text{g}/\text{m}^3$ ] et trafic [\* 10 véhicules / h] semaine 34 de 2017

valeur limite horaire à ne pas dépasser plus de 18 fois par an



# Luxembourg-Rocade de Bonnevoie : moyennes horaires en dioxydes d'azote [ $\mu\text{g}/\text{m}^3$ ] et trafic [\* 10 véhicules / h] semaine 35 de 2016

valeur limite horaire à ne pas dépasser plus de 18 fois par an

