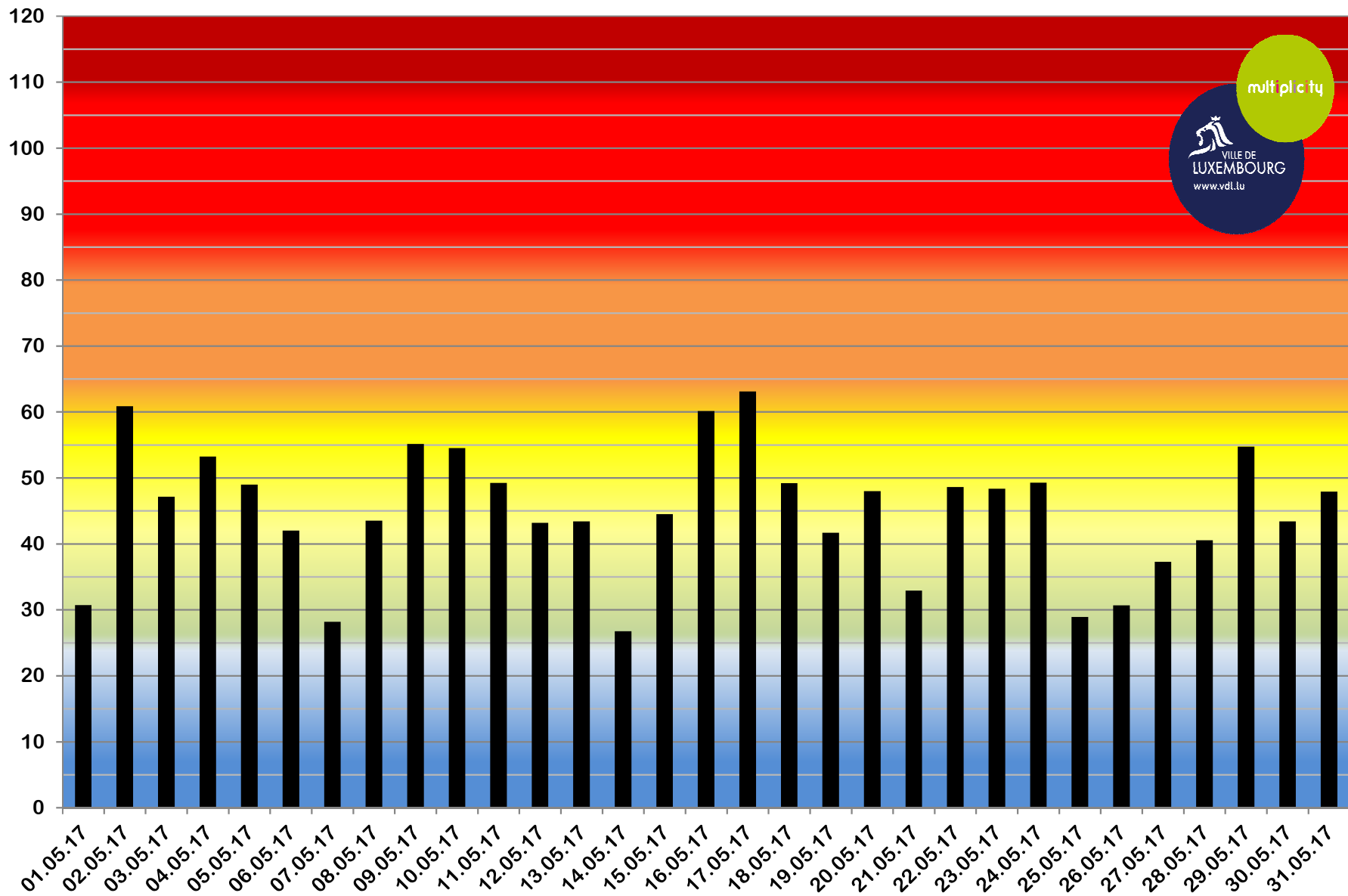


Bulletin mensuel de la qualité de l'air Luxembourg-Rocade mai 2017

Pour plus d'infos:
Délégué à l'environnement 4796 - 4773

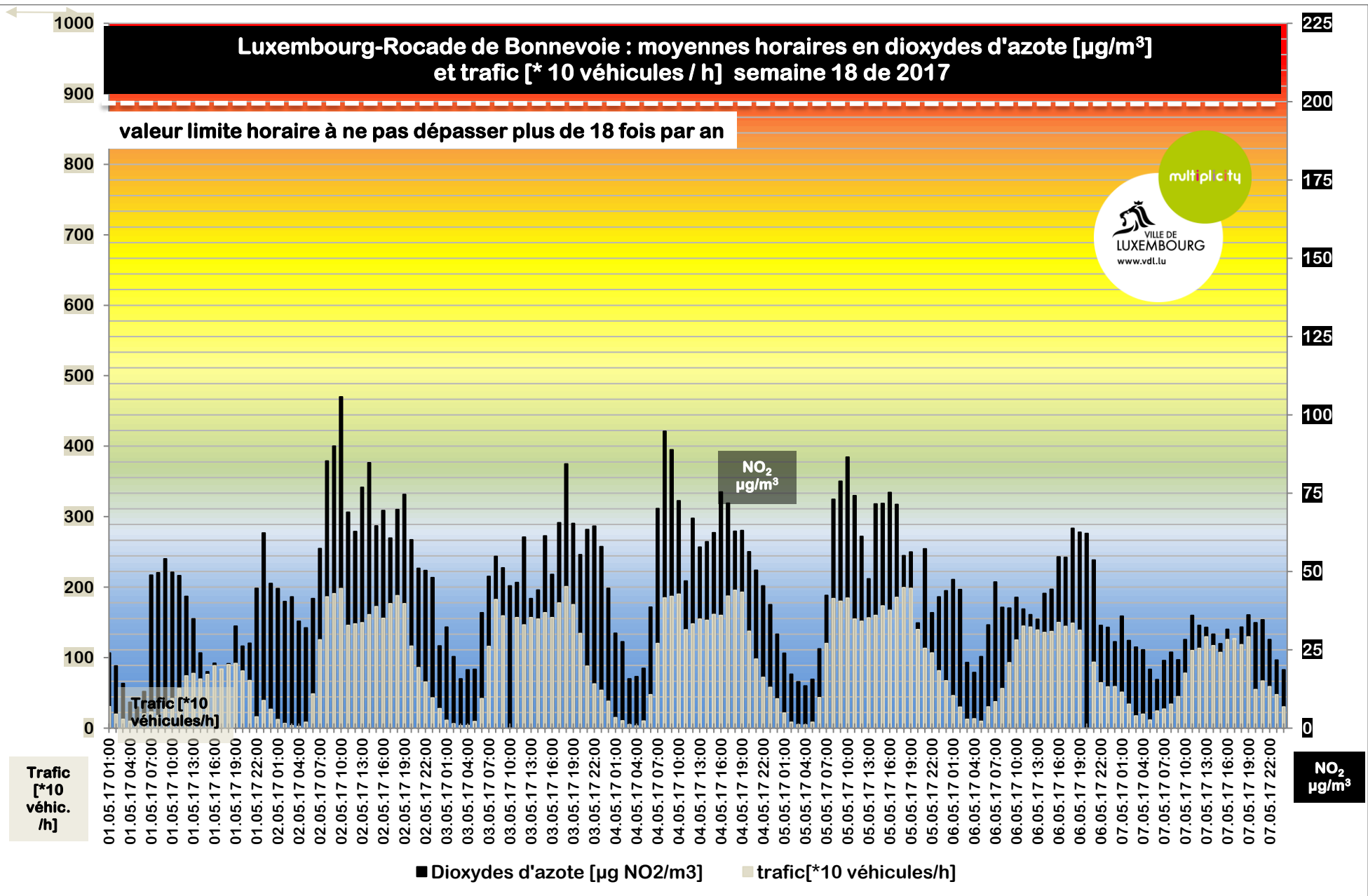
DATE		MOYENNES JOURNALIÈRES EN DIOXYDES D'AZOTE [$\mu\text{g NO}_2 / \text{m}^3$]	[$\mu\text{g NO}_2 / \text{m}^3$]	INDICE DE QUALITÉ JOURNALIER	NOMBRE DE JOURS	% DE JOURS
LUN.	01.05.17	30,7	> 160	exécrable	0	0,0%
MAR.	02.05.17	60,9	110 - 160	très mauvais	0	0,0%
MER.	03.05.17	47,1	80 - 110	mauvais	0	0,0%
JEU.	04.05.17	53,2	60 - 80	très médiocre	3	9,7%
VEN.	05.05.17	49,0	45 - 60	médiocre	13	41,9%
SAM.	06.05.17	42,0	35 - 45	moyen	9	29,0%
DIM.	07.05.17	28,2	25 - 35	assez bon	6	19,4%
LUN.	08.05.17	43,5	20 - 25	bon	0	0,0%
MAR.	09.05.17	55,1	10 - 20	très bon	0	0,0%
MER.	10.05.17	54,5	0 - 10	excellent	0	0,0%
JEU.	11.05.17	49,3				
VEN.	12.05.17	43,2				
SAM.	13.05.17	43,4				
DIM.	14.05.17	26,7				
LUN.	15.05.17	44,5				
MAR.	16.05.17	60,1				
MER.	17.05.17	63,1				
JEU.	18.05.17	49,2				
VEN.	19.05.17	41,7				
SAM.	20.05.17	48,0				
DIM.	21.05.17	32,9				
LUN.	22.05.17	48,6				
MAR.	23.05.17	48,4				
MER.	24.05.17	49,3				
JEU.	25.05.17	28,9				
VEN.	26.05.17	30,7				
SAM.	27.05.17	37,3				
DIM.	28.05.17	40,5				
LUN.	29.05.17	54,7				
MAR.	30.05.17	43,4				
MER.	31.05.17	47,9				
			[$\mu\text{g NO}_2 / \text{m}^3$]	INDICE DE QUALITÉ HORAIRE	NOMBRE D'HEURES	% D'HEURES
			> 400	exécrable	0	0,0%
			270-400	très mauvais	0	0,0%
			200-270	mauvais	0	0,0%
			150-200	très médiocre	1	0,1%
			110-150	médiocre	3	0,4%
			80-110	moyen	25	3,4%
			60-80	assez bon	148	19,9%
			45-60	bon	180	24,2%
			25-45	très bon	267	35,9%
			0-25	excellent	120	16,1%
MOYENNE HORAIRE MAXIMALE :					168,3	09.05.17 09:00
MOYENNE HORAIRE MINIMALE :					6,6	08.05.17 05:00
MOYENNE JOURNALIÈRE MAXIMALE :					63,1	17.05.17
MOYENNE JOURNALIÈRE MINIMALE :					26,7	14.05.17
MOYENNE MENSUELLE:					45,0	
MOYENNE PROVISoire 2017: (valeur limite européenne: $40 \mu\text{g} / \text{m}^3$)					47,37	

LUXEMBOURG ROCADE BONNEVOIE : moyennes journalières en dioxydes d'azote en $\mu\text{g NO}_2 / \text{m}^3$ - MAI 2017



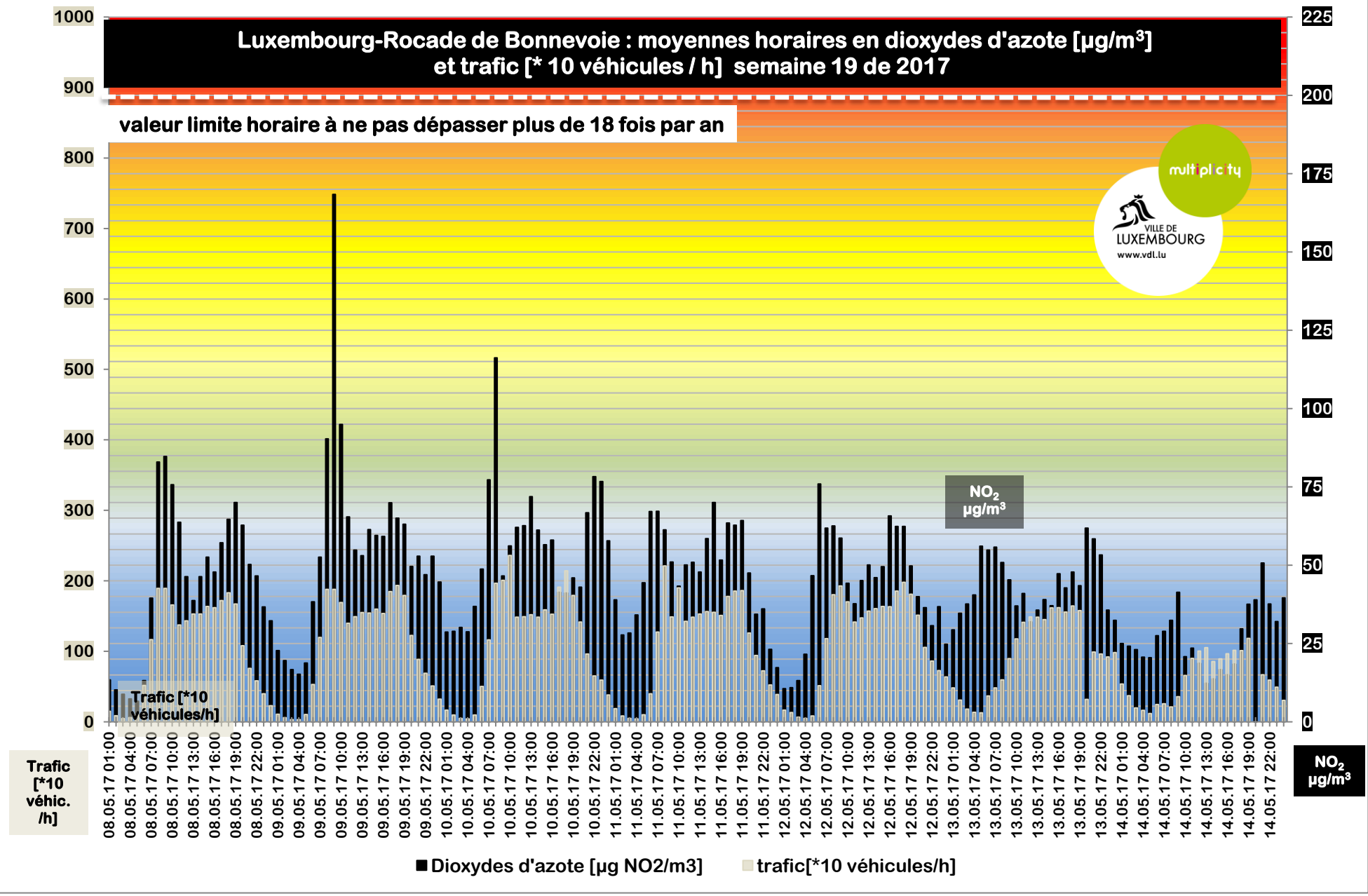
Luxembourg-Rocade de Bonnevoie : moyennes horaires en dioxydes d'azote [$\mu\text{g}/\text{m}^3$] et trafic [* 10 véhicules / h] semaine 18 de 2017

valeur limite horaire à ne pas dépasser plus de 18 fois par an



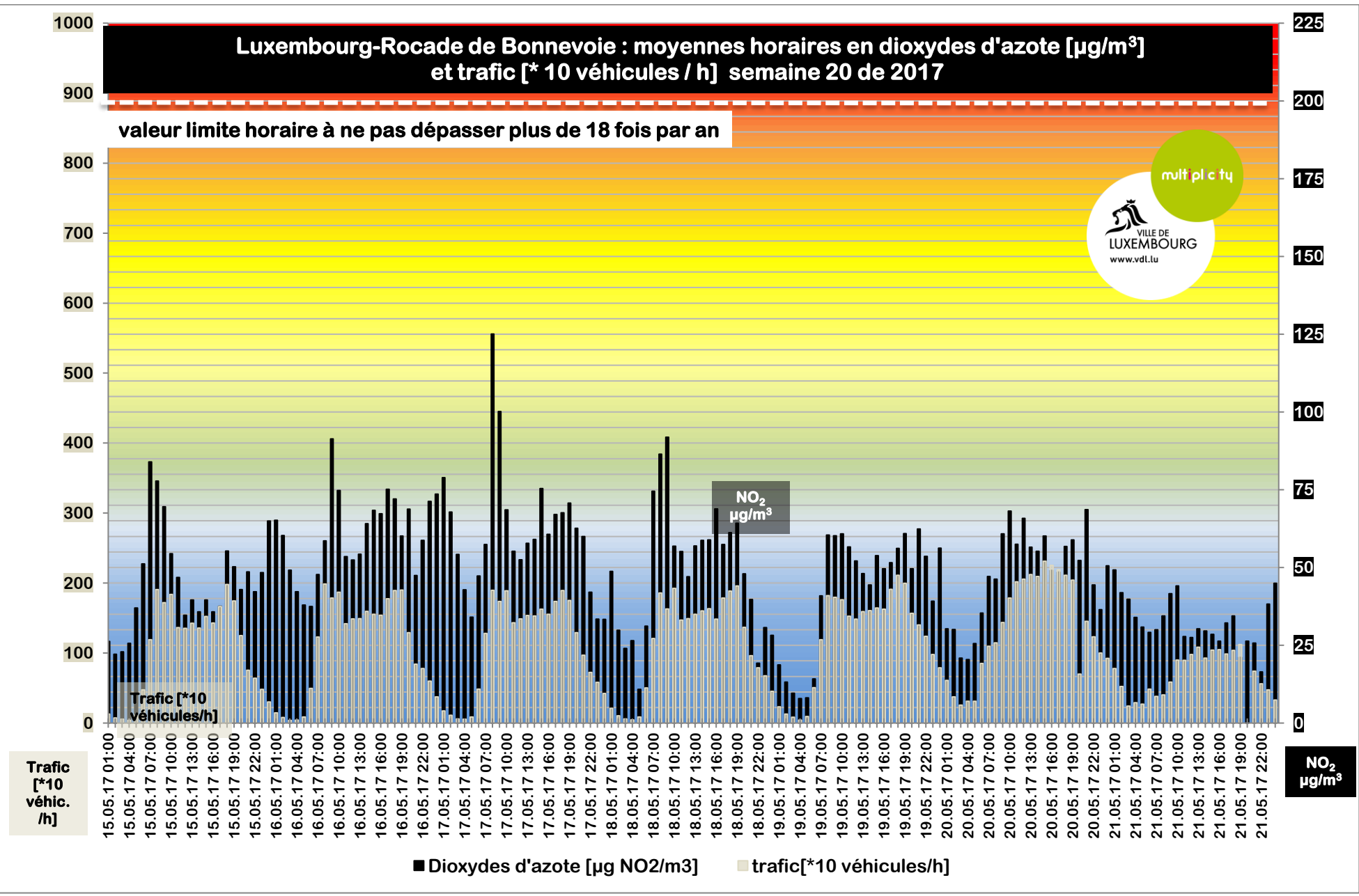
Luxembourg-Rocade de Bonnevoie : moyennes horaires en dioxydes d'azote [$\mu\text{g}/\text{m}^3$] et trafic [* 10 véhicules / h] semaine 19 de 2017

valeur limite horaire à ne pas dépasser plus de 18 fois par an



Luxembourg-Rocade de Bonnevoie : moyennes horaires en dioxydes d'azote [$\mu\text{g}/\text{m}^3$] et trafic [* 10 véhicules / h] semaine 20 de 2017

valeur limite horaire à ne pas dépasser plus de 18 fois par an



Luxembourg-Rocade de Bonnevoie : moyennes horaires en dioxydes d'azote [$\mu\text{g}/\text{m}^3$] et trafic [* 10 véhicules / h] semaine 21 de 2017

valeur limite horaire à ne pas dépasser plus de 18 fois par an

