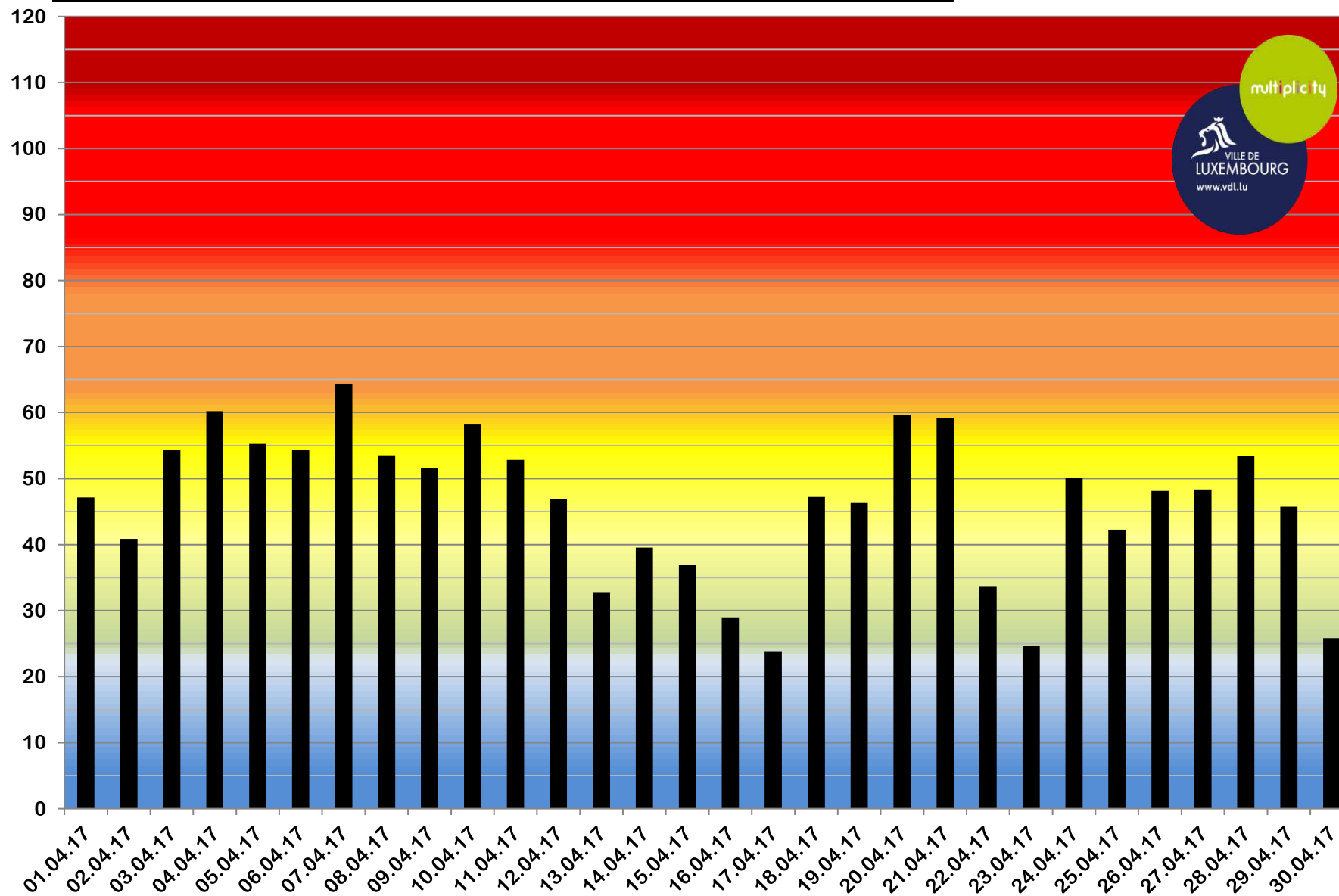


# Bulletin mensuel de la qualité de l'air Luxembourg-Rocade avril 2017

Pour plus d'infos:  
Délégué à l'environnement 4796 - 4773

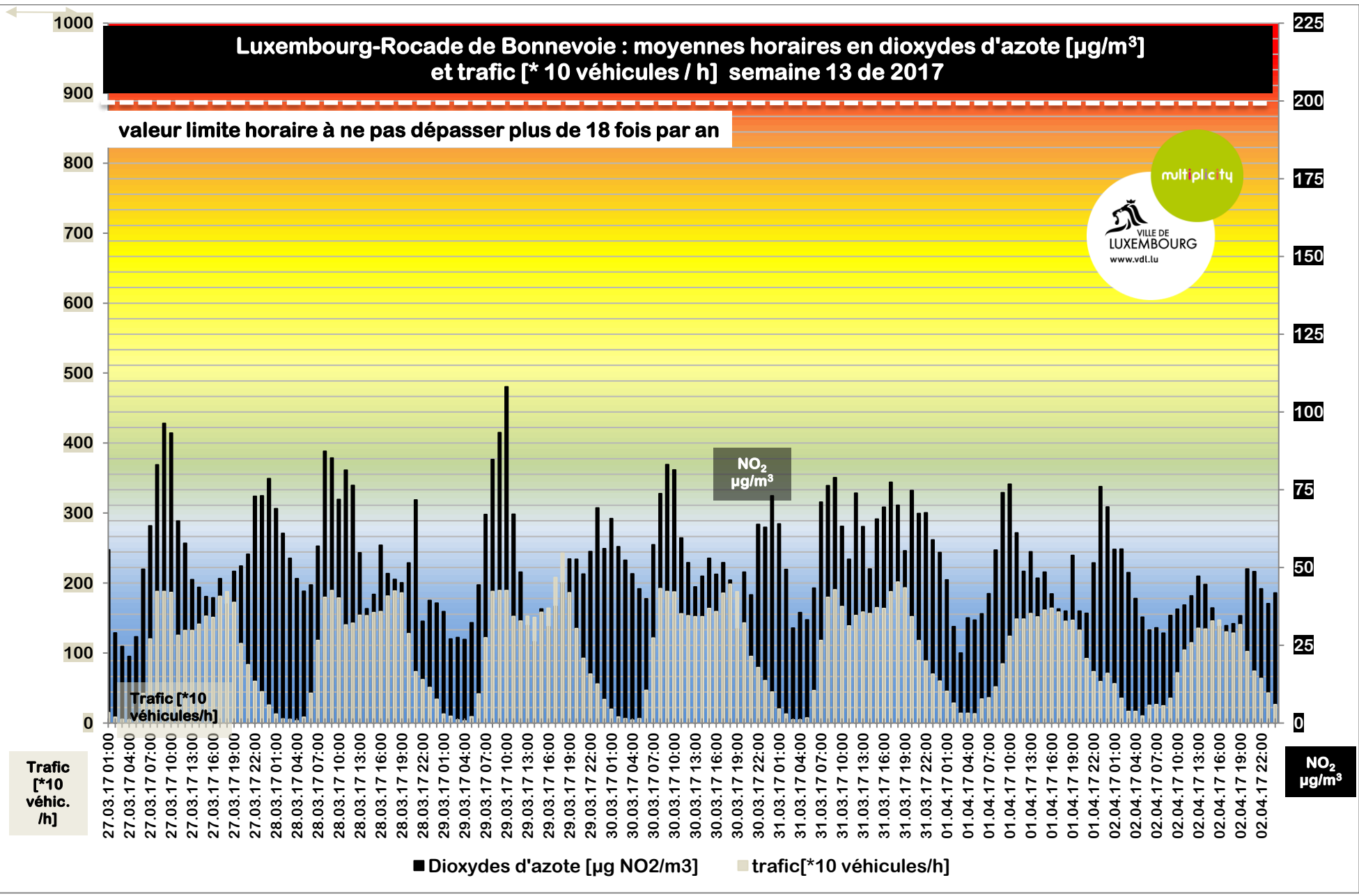
DATE		MOYENNES JOURNALIÈRES EN DIOXYDES D'AZOTE [µg NO <sub>2</sub> / m <sup>3</sup> ]	[µg NO <sub>2</sub> /m <sup>3</sup> ]	INDICE DE QUALITÉ JOURNALIER	NOMBRE DE JOURS	% DE JOURS
SAM.	01.04.17	47,1	> 160	exécrable	0	0,0%
DIM.	02.04.17	40,9	110 - 160	très mauvais	0	0,0%
LUN.	03.04.17	54,4	80 - 110	mauvais	0	0,0%
MAR.	04.04.17	60,2	60 - 80	très médiocre	2	6,7%
MER.	05.04.17	55,2	45 - 60	médiocre	18	60,0%
JEU.	06.04.17	54,3	35 - 45	moyen	4	13,3%
VEN.	07.04.17	64,4	25 - 35	assez bon	4	13,3%
SAM.	08.04.17	53,5	20 - 25	bon	2	6,7%
DIM.	09.04.17	51,6	10 - 20	très bon	0	0,0%
LUN.	10.04.17	58,3	0 - 10	excellent	0	0,0%
			[µg NO <sub>2</sub> /m <sup>3</sup> ]	INDICE DE QUALITÉ HORAIRE	NOMBRE D'HEURES	% D'HEURES
MAR.	11.04.17	52,8	> 400	exécrable	0	0,0%
MER.	12.04.17	46,8	270-400	très mauvais	0	0,0%
JEU.	13.04.17	32,8	200-270	mauvais	0	0,0%
VEN.	14.04.17	39,5	150-200	très médiocre	0	0,0%
SAM.	15.04.17	36,9	110-150	médiocre	6	0,8%
DIM.	16.04.17	29,0	80-110	moyen	47	6,5%
LUN.	17.04.17	23,9	60-80	assez bon	127	17,6%
MAR.	18.04.17	47,2	45-60	bon	163	22,6%
MER.	19.04.17	46,3	25-45	très bon	242	33,6%
JEU.	20.04.17	59,6	0-25	excellent	135	18,8%
VEN.	21.04.17	59,2				
SAM.	22.04.17	33,6				
DIM.	23.04.17	24,6				
LUN.	24.04.17	50,2				
MAR.	25.04.17	42,3				
MER.	26.04.17	48,1				
JEU.	27.04.17	48,4				
VEN.	28.04.17	53,5				
SAM.	29.04.17	45,7				
DIM.	30.04.17	25,8				
MOYENNE HORAIRE MAXIMALE :					117,8	24.04.17 09:00
MOYENNE HORAIRE MINIMALE :					6,2	18.04.17 03:00
MOYENNE JOURNALIÈRE MAXIMALE :					64,4	07.04.17
MOYENNE JOURNALIÈRE MINIMALE :					23,9	17.04.17
MOYENNE MENSUELLE:					46,2	
MOYENNE PROVISOIRE 2017: (valeur limite européenne: 40 µg / m <sup>3</sup> )					47,95	

# LUXEMBOURG ROCADE BONNEVOIE : moyennes journalières en dioxydes d'azote en $\mu\text{g NO}_2 / \text{m}^3$ - AVRIL 2017



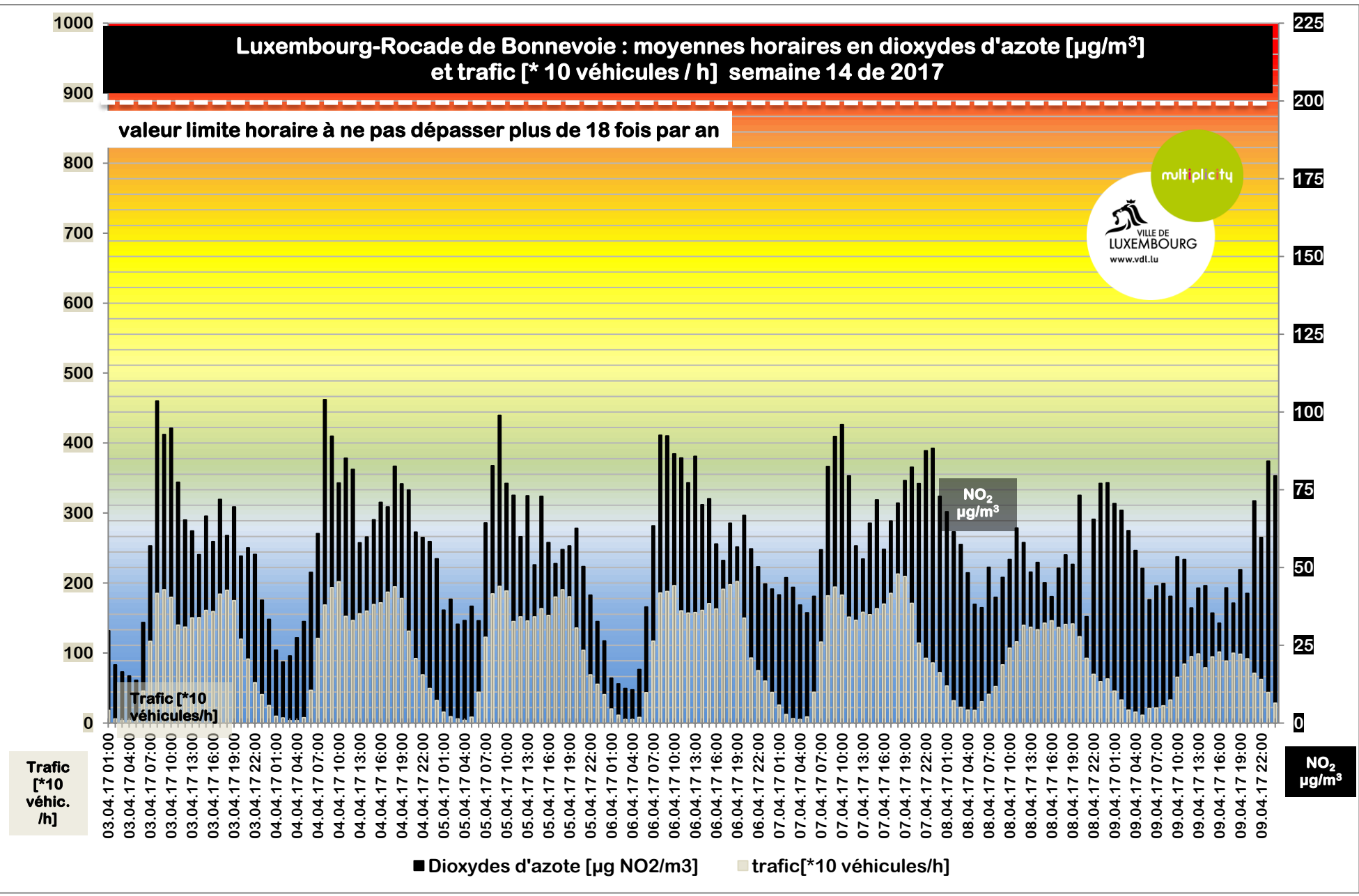
# Luxembourg-Rocade de Bonnevoie : moyennes horaires en dioxydes d'azote [ $\mu\text{g}/\text{m}^3$ ] et trafic [\* 10 véhicules / h] semaine 13 de 2017

valeur limite horaire à ne pas dépasser plus de 18 fois par an



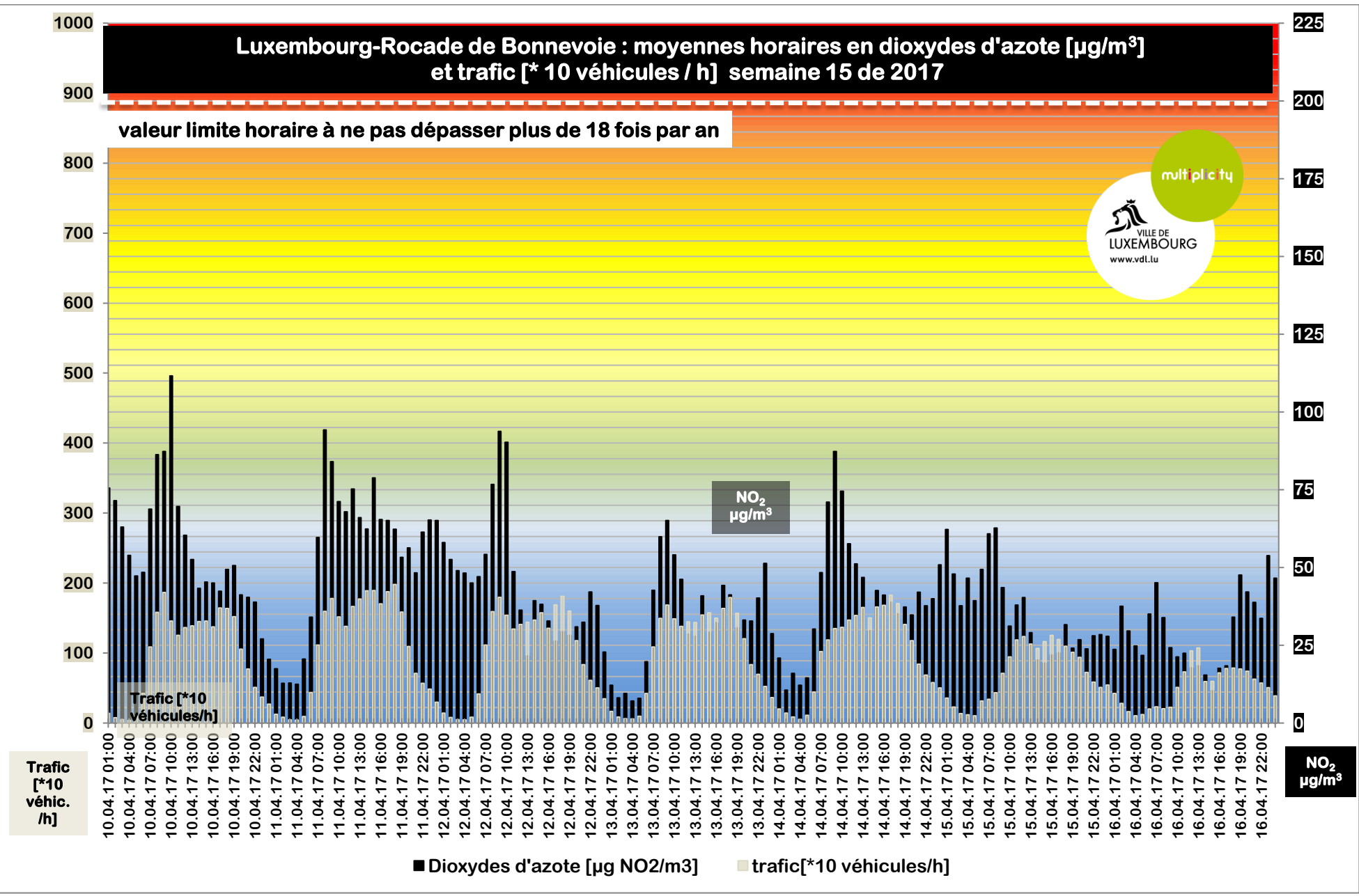
# Luxembourg-Rocade de Bonnevoie : moyennes horaires en dioxydes d'azote [ $\mu\text{g}/\text{m}^3$ ] et trafic [\* 10 véhicules / h] semaine 14 de 2017

valeur limite horaire à ne pas dépasser plus de 18 fois par an



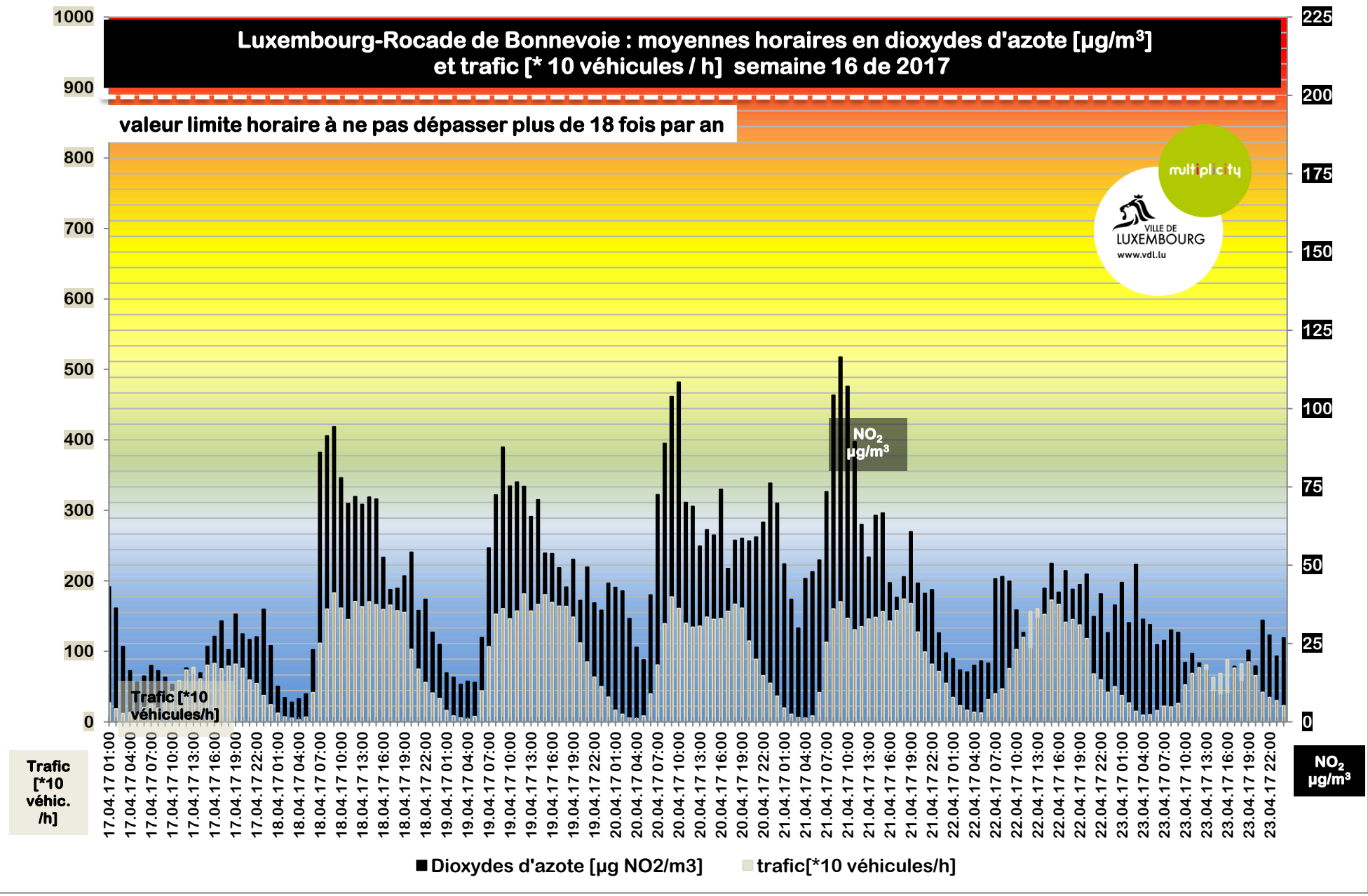
# Luxembourg-Rocade de Bonnevoie : moyennes horaires en dioxydes d'azote [ $\mu\text{g}/\text{m}^3$ ] et trafic [\* 10 véhicules / h] semaine 15 de 2017

valeur limite horaire à ne pas dépasser plus de 18 fois par an



# Luxembourg-Rocade de Bonnevoie : moyennes horaires en dioxydes d'azote [ $\mu\text{g}/\text{m}^3$ ] et trafic [\* 10 véhicules / h] semaine 16 de 2017

valeur limite horaire à ne pas dépasser plus de 18 fois par an



# Luxembourg-Rocade de Bonnevoie : moyennes horaires en dioxydes d'azote [ $\mu\text{g}/\text{m}^3$ ] et trafic [\* 10 véhicules / h] semaine 17 de 2016

valeur limite horaire à ne pas dépasser plus de 18 fois par an

